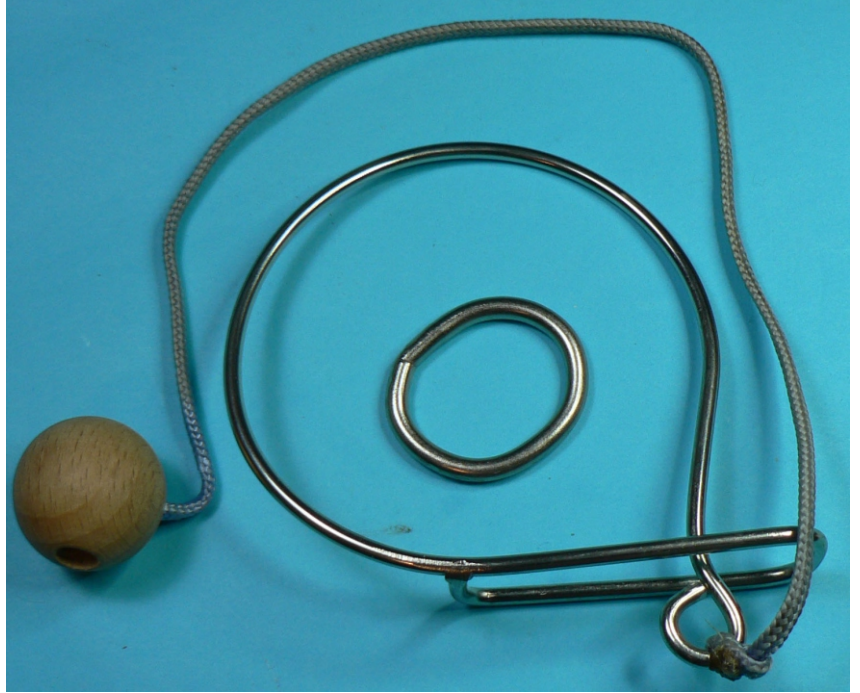
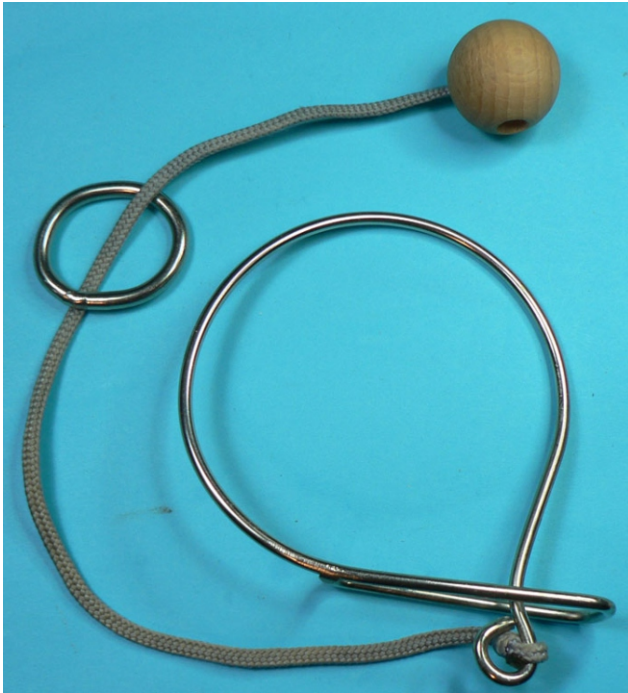


SEPARAR ANILLA 6

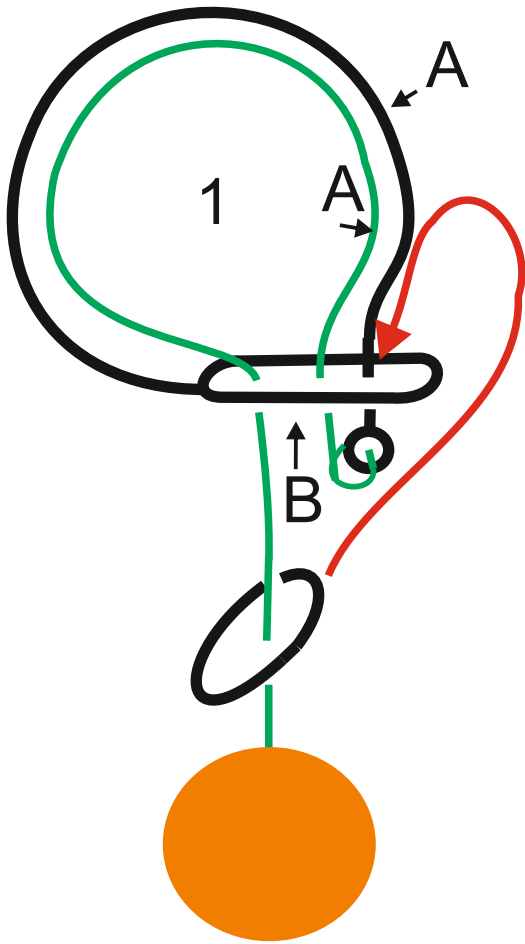


El objetivo de este rompecabezas es separar la bola de madera del resto del puzle. La bola no cave por el interior de ninguna de las anillas. Una vez resuelto habrá que ponerlo otra vez en su posición inicial.

En la página 2 se presenta un procedimiento para solucionar la primera parte y en la página 3 se indica como volver a llevar la bola de madera a su posición inicial.

En la primera de las fotografías puede verse el puzle en su posición inicial y en la segunda el puzle resuelto, con la anilla ya separada del resto del rompecabezas.

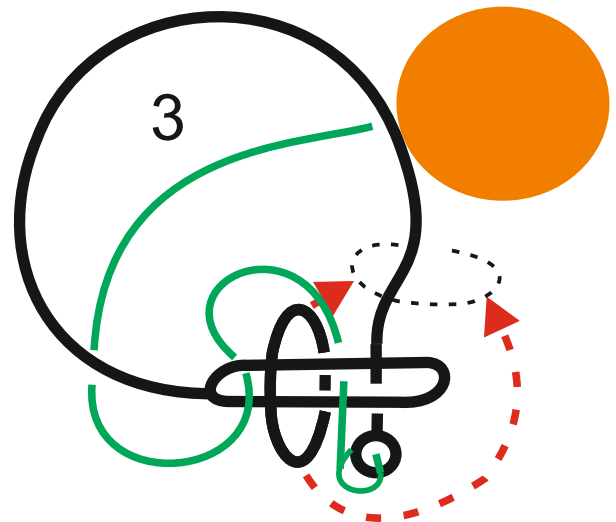
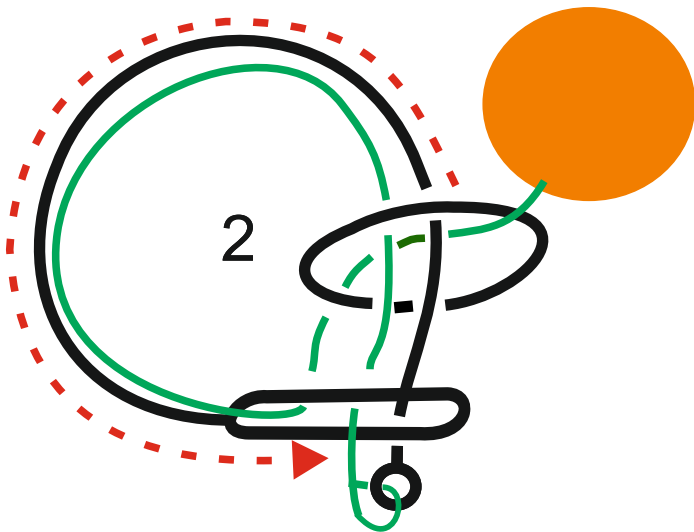
COMO SACAR LA ANILLA



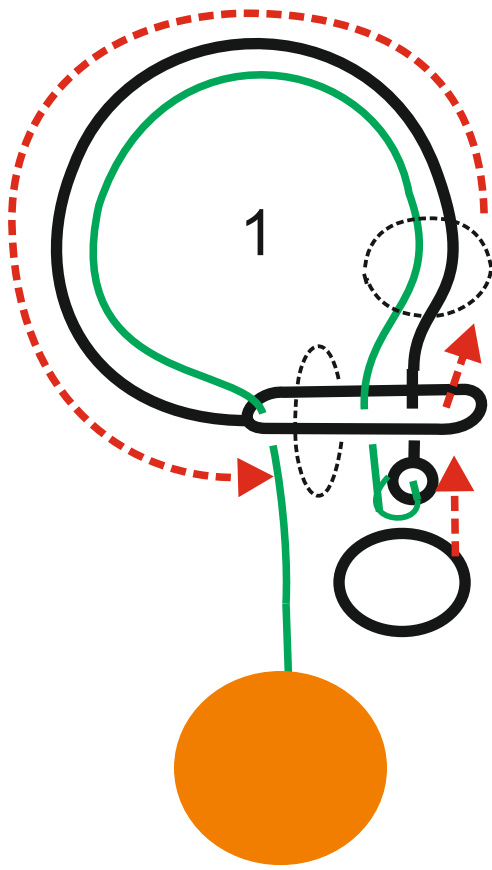
Partiendo de la figura 1 llevaremos la anilla, siguiendo la flecha roja y pasándola entre el tramo de alambre y el de cuerda marcados con una A y el otro tramo de alambre marcado con B, hasta rebasar con la parte inferior de la anilla la unión de la cuerda y el alambre. Subiremos la anilla, de manera que esta rodee el alambre y la cuerda siguiendo la flecha roja de la figura 2.

Estamos en la figura 3. Siguiendo las flechas de puntos rojos llevaremos la anilla, que en este caso hemos representado con puntos, a la posición indicada en esta figura.

Para terminar sacaremos la anilla bajándola por el interior de la anilla alargada.



PONER LA ANILLA EN LA POSICIÓN INICIAL



Partiendo de nuevo de la figura 1 con la anilla separada del puzle, como puede verse en el dibujo, seguiremos las flechas de puntos rojos hasta llegar a la figura 2.

Estando en la figura 2 llevar la anilla a la posición en la que está en el dibujo 3 siguiendo las flechas rojas de puntos.

En la figura 3 ya solo tendremos que bajar la anilla siguiendo las flechas de puntos rojos de forma que quedará rodeando únicamente la cuerda.

